

VIVIX – НАВЕСНЫЕ ВЕНТИЛИРУЕМЫЕ ФАСАДЫ

VIVIX – это прочные фасадные панели из HPL-пластика производства **FORMICA** (бумажно-слоистый пластик высокого давления) с декоративной поверхностью с обеих сторон.

Область применения: внешняя облицовка стен и балконов, окантовка горизонтальных крыш и чердаков, оформление цоколя, изготовление рекламных щитов.

Размеры: 3660x1525, 3050x1300, 2440x1300, 2150x1300, 2150x950 мм.

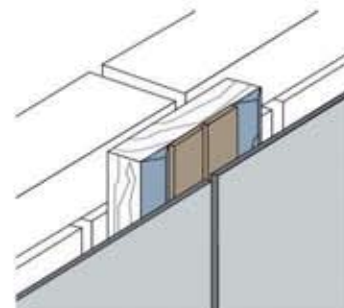
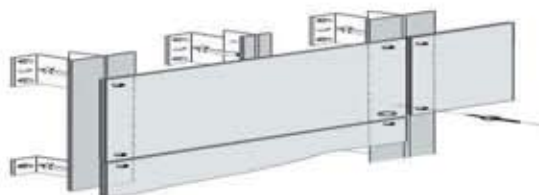
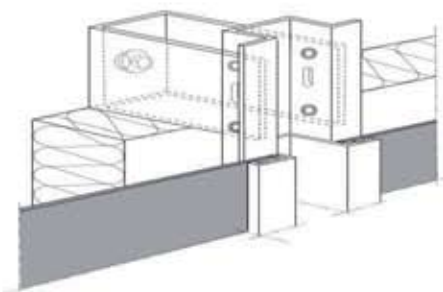
Толщина: 4,5; 6,0; 8,0; 10,0 мм.

Коллекции декоров: однотонные, под дерево, фантазийные, с металлическим напылением и уникальная серия **TRUE SCALE** (восемь декоров, которые воспроизводят текстуру мрамора).

Серия **TRUE SCALE** разработана для поверхностей большой площади, таких, как стены в торговых центрах или гостиницах.

Системы крепления панелей VIVIX:

- видимая: крепление производится шурупами, заклепками;
- скрытая: панели крепятся на аграфы или приклеиваются.



Основные преимущества панелей VIVIX:

- антивандальность;
- устойчивость к ультрафиолетовым лучам;
- морозостойкость;
- высокие влаготталкивающие свойства;
- пожаростойкость;
- легкий вес;
- устойчивость к неблагоприятным условиям окружающей среды (протестированы для использования в тяжелых климатических условиях в соответствии с требованиями EN 438-6 и 7);
- устойчивость к образованию на поверхности бактериальных культур;
- простая обработка и монтаж;
- низкий уровень статического электричества, не притягивают пыль;
- не требуют специального ухода;
- экологически чистые;
- долговечность – от 40 до 50 лет.

