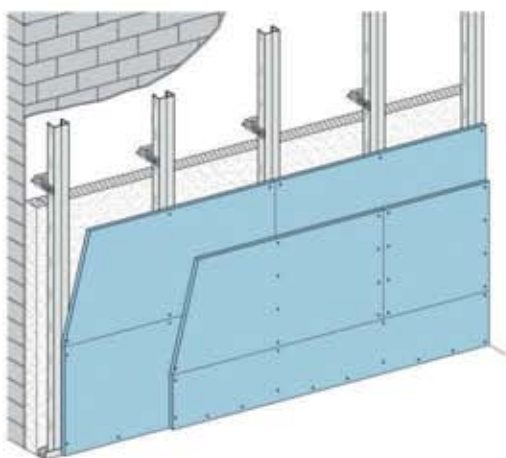


В рентгенкабинетах требуется предусматривать конструктивную защиту соседних помещений от излучения. Все основные меры защиты разрабатываются при проектировании и указываются в соответствующем плане. Толщина требуемого защитного слоя зависит от используемого медицинского рентгеновского оборудования и указывается в свинцовом эквиваленте.

Применение листового свинца в каркасно-обшивных конструкциях очень трудоемко и требует повышенной тщательности при выполнении работ, поэтому для обеспечения безупречной и эффективной радиационной защиты были разработаны легкие каркасно-обшивные конструкции с применением рентгенозащитных плит **Knauf Safeboard**. Плиты представляют собой листовое изделие, состоящее из специального сердечника на основе гипса и сульфата бария, все плоскости которого, кроме торцевых кромок, облицованы картоном. Для заделки стыков рентгенозащитных плит **Knauf Safeboard** применяется специальная шпаклевка **Knauf Safeboard Spachtel**, обладающая аналогичными рентгенозащитными свойствами.

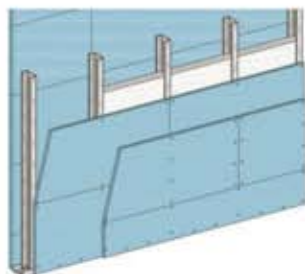
Плиты KNAUF SAFEBOARD

Облицовкой плитами **Knauf Safeboard** возможна отделка существующих стен с целью обеспечения соответствия требованиям радиационной безопасности.



Минимально допустимые радиусы изгиба:

■ в сухом состоянии:	$r \geq 2750 \text{ мм}$
■ в мокрым состоянии:	$r \geq 1000 \text{ мм}$



Гипсовая плита KNAUF LA VITA

Экранирующая плита для защиты от повышенных электрических переменных полей и интенсивных электромагнитных волн. Электропроводимость плиты обеспечивается карбоновым волокном, нанесенным с тыльной стороны. Система собирается на каркасе с заземленным контуром.

Облицовки и перегородки с плитами **Knauf LaVita** применяются для создания безопасной среды в помещениях, где присутствует большое количество мобильных и беспроводных телефонов, компьютерной и иной техники, работают физиотерапевтические приборы, поблизости расположены вышки мобильной связи и линии высоковольтных передач, присутствуют многочисленные электрические коммуникации.

Ревизионный люк KNAUF ALUTOP® SAFEBOARD

Ревизионный люк, установленный в уровень с поверхностью плит **Knauf Safeboard**, универсальное решение при использовании защиты от излучения в конструкциях стен, подвесных потолков и облицовок **Knauf**.



Преимущество применения плит KNAUF SAFEBOARD:

- отсутствие свинца;
- низкий вес по сравнению со свинцовыми конструкциями;
- обладают свойствами огнестойких ГКЛО плит (обеспечивают противопожарную защиту в сочетании с защитой от рентгеновского излучения);
- возможность устройства криволинейных поверхностей;
- повышенные показатели по звукоизоляции;
- простота обработки;
- безопасность применения;
- безопасная утилизация.

