

Материалы для защиты от рентгеновского излучения.

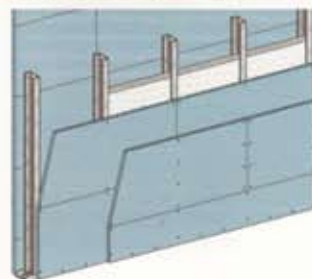
В рентгенкабинетах необходимо предусмотреть конструктивную защиту соседних помещений от излучения. Все основные меры защиты разрабатываются при проектировании и указываются в соответствующем плане. Толщина требуемого защитного слоя зависит от используемого медицинского рентгеновского оборудования и указывается в свинцовом эквиваленте.

Рентгенозащитные плиты «Knauf Safeboard»

Для эффективной радиационной защиты были разработаны легкие каркасно-обшивные конструкции с применением рентгенозащитных плит «Knauf Safeboard». Плиты представляют собой листовое изделие, состоящее из специального сердечника на основе гипса и сульфата бария, все плоскости которого, кроме торцевых кромок, облицованы картоном. Применение же листового свинца в каркасно-обшивных конструкциях очень трудоемко и требует повышенной тщательности при исполнении для обеспечения безупречной радиационной защиты. Для заделки стыков рентгенозащитных плит «Knauf Safeboard» применяется специальная шпаклевка «Knauf Safeboard Spachtel», обладающая аналогичными рентгенозащитными свойствами. С применением плит «Knauf Safeboard» возможно устройство криволинейных поверхностей.



Минимально допустимые радиусы изгиба:
 ■ в сухом состоянии: $r \geq 2750 \text{ мм}$
 ■ в мокром состоянии: $r \geq 1000 \text{ мм}$

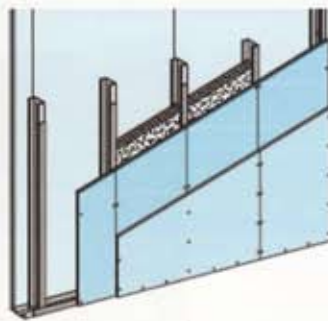
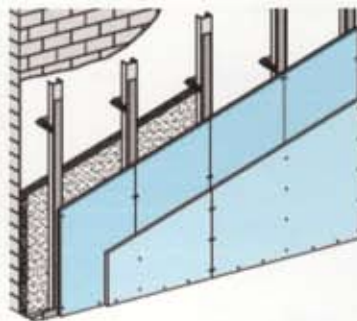


Ревизионный люк «Knauf alutop® Safeboard»

Ревизионный люк, установленный в уровень с поверхностью плит «Knauf Safeboard» - универсальное решение при использовании защиты от излучения в конструкциях стен, подвесных потолков и облицовок «Knauf».

Гипсокартонные огнестойкие панели со свинцом

Панели «KNAUF Strahlenschutzplatte» - специальный материал, предназначенный для монтажа защитных конструкций внутри помещений. Слой свинца обеспечивает непроходимость рентгеновских лучей. «Knauf Strahlenschutzplatte» устанавливается в системах перегородок, облицовок и подвесных потолков таким образом, что слой свинца обращен к стенкам помещения. Толщина свинца от 0,5 мм до 3,0 мм, выбор толщины слоя свинца определяется отдельно для каждого помещения. Изоляционная способность материала зависит от толщины свинцового слоя и рассчитывается по эквиваленту чистого свинца. Листы ГКЛО обладают высокими показателями огнестойкости и звукоизоляции.



«KNAUF Strahlenschutzplatte»

Применяют в медицинских учреждениях для оборудования помещений с повышенным радиационным фоном, а также в иных помещениях для создания защиты окружающей среды от радиационного излучения:

- в конструкциях облицовок и перегородок;
- в конструкциях подвесных потолков;
- в стяжках и сборных основаниях совместно с панелями «Bodenplatte».

«KNAUF La Vita»

Экранирующая плита для защиты от повышенных электрических переменных полей и интенсивных электромагнитных волн. Электропроводимость плиты обеспечивается карбоновым волокном, нанесенным с тыльной стороны. Система собирается в каркасе с заземленным контуром. Облицовки и перегородки с плитами «Knauf LaVita» применяются для создания безопасной среды в помещениях, где присутствует большое количество мобильных и беспроводных телефонов, компьютерной и иной техникой, работают физиотерапевтические приборы, поблизости расположены вышки мобильной связи и линии высоковольтных передач, присутствуют многочисленные электрические коммуникации.

