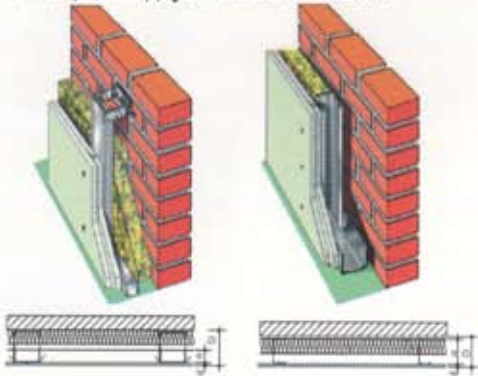


Облицовки «Knauf»

Облицовки внутренних стен из листов «Knauf» позволяют сухим способом, без применения штукатурок и шпаклевок, выровнять поверхности, утеплить, звукоизолировать помещение, создать огнезащитные барьеры и обеспечить благоприятный внутренний микроклимат. Облицовки из гипсокартона часто называют «сухой штукатуркой» - это основное назначение этих систем. В этом случае оптимально использовать ремонтный гипсокартон толщиной 6,5 мм «Knauf Formplatte».

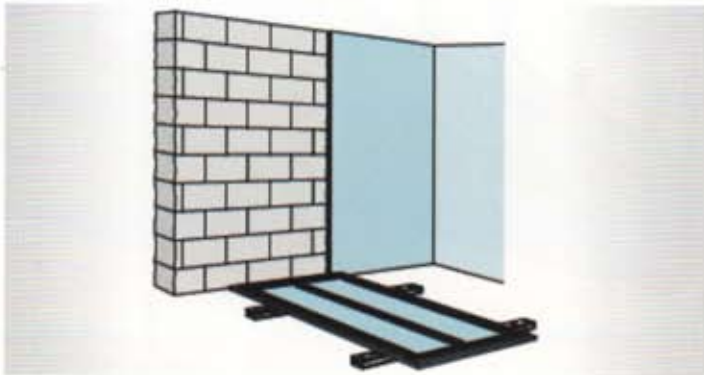
Облицовки по каркасу из строительного профиля или деревянного бруса применяются в конструкциях, где планируется произвести дополнительную тепло- и звукоизоляцию помещения, а также в случаях, когда неровности оснований очень значительные или само основание нестабильно. Монтируют облицовки с применением потолочных профилей и прямых подвесов или с применением стоечных профилей. Возможно выполнение как однослойной, так и двухслойной зашивки.



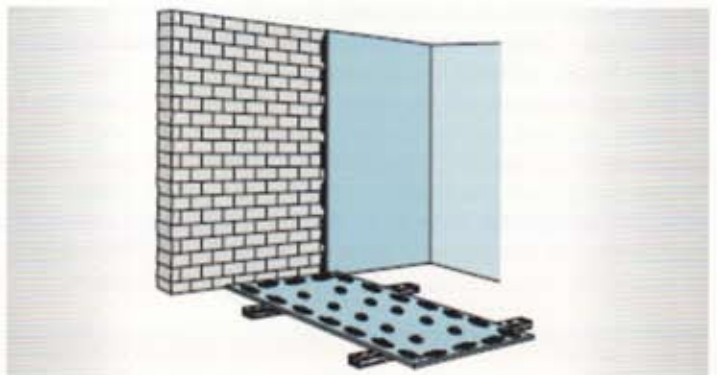
Облицовка методом приклеивания применяется в том случае, если существующие основания достаточно прочные и относительно ровные (отклонения от плоскости не более 30 мм). В качестве клея используется гипсовые составы «Knauf Perfix» либо «Knauf Fugenfüller».



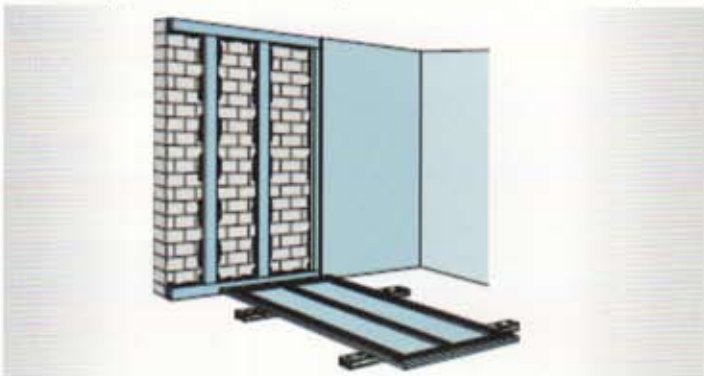
Монтаж облицовки из листов «Knauf» на клей «Knauf Fugenfüller» (для ровных оснований).



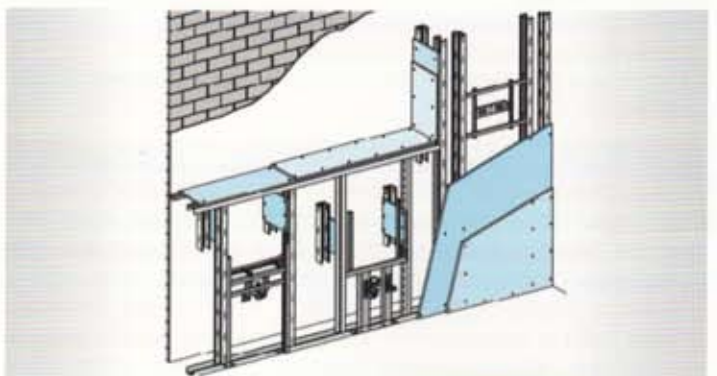
Монтаж облицовки из листов «Knauf» на клей «Knauf Perfix» (для оснований с неровностями до 20 мм).



Монтаж облицовки из листов «Knauf» на клей «Knauf Perfix» (для оснований с неровностями более 20 мм).



Инсталляция сантехники на стены, облицованные листами «Knauf».



Облицовка мансардных помещений с применением технологий «Knauf» обеспечивает быстрый и надежный способ зашивки строительных конструкций. Особое значение в этом случае играет «плавающий» эффект, присущий каркасным системам.

