

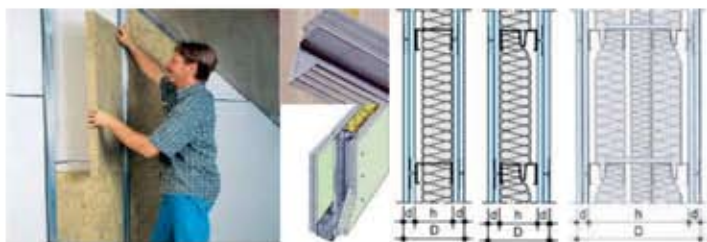
Перегородки с использованием гипсокартонных листов **Knauf** применяются при отделке помещений «сухим» способом. Это значительно сокращает время производства работ, снижает нагрузку на несущие конструкции. Конструкции из гипсокартона могут иметь различную геометрическую форму и создавать индивидуальные планировки, при этом процесс подготовки основания к финишной отделке значительно упрощается.

В зависимости от специфики помещений перегородки монтируют из различных видов гипсокартона: стандартного (ГСП/ГКЛ), влагостойкого (ГСП Н2/ГКЛВ), огнестойкого (ГСП DF/ГКЛО), огневлагостойкого (ГСП DFН2/ГКЛВО) и ударпрочного огневлагостойкого (**Сапфир/Diamant Hartgipsplatte**). В зависимости от примененного материала и типа каркаса сооружаемые конструкции приобретают особые свойства.

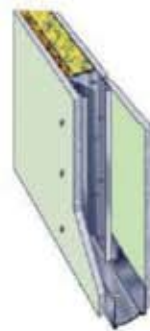
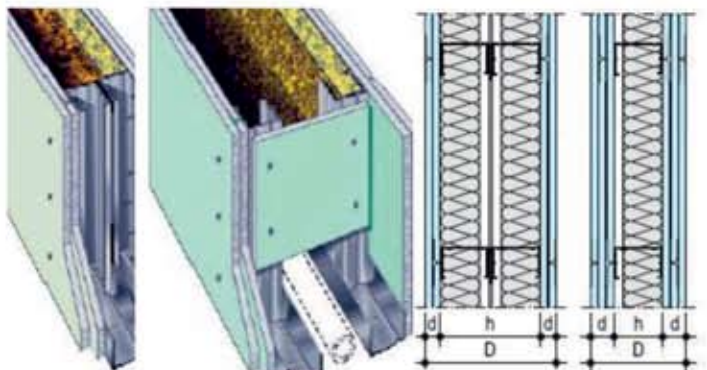


Перегородки с высоким уровнем звуко- и теплоизоляции.

Благодаря применению в конструкциях из гипсокартона в качестве изоляционного материала минеральной ваты, многослойной обшивки, а также специального акустического профиля **Knauf MW** можно создать систему с достаточно высоким индексом звукопоглощения — до 70 дБ (обшивка листами **Knauf Silentboard**). Плиты **Knauf Silentboard** применяются для звукоизоляции концертных залов, кинотеатров, студий звукозаписи, комнат переговоров, конференц-залов и прочих специализированных помещений с высокими требованиями по звукоизоляции.



Огнестойкие перегородки монтируют с применением специальных листов **Knauf Fireboard**, армированных стекловолокном. Конструкции с двух-, трехслойными обшивками в сочетании с усиленным каркасом достигают предела огнестойкости до EI 90–240.



Влагостойкие перегородки применяются в помещениях с повышенной и высокой переменной влажностью. Они сооружаются из специальных влагостойких листов (ГСП Н2/ГКЛВ), в сердечник которых добавлено силиконовое масло. Благодаря этому значительно снижается показатель влагопоглощения ГКЛ. Применение перегородок в таких помещениях обязательно с гидроизоляцией **Knauf Flächendicht**.



Дополнительные конструкции в системах перегородок **Knauf**:

- ревизионные люки;
- системы для инсталляции сантехники;
- специальные усиленные профили UA (толщина металла — 2,0 мм) для устройства дверных проемов.

